



2020

التقرير السنوي

لجنة أفريقيا للإغاثة
مكتب الصومال وصوماليلاند



لجنة أفريقيا للإغاثة
مكتب الصومال وصوماليلاند
AFRICAN RELIEF COMMITTEE



جمعية الرحمة العالمية
Rahma International Society



صانع المعروف لا يقع.. وإن وقع وجد متكئا..

على مدار العام المنصرم 2020م واصلت لجنة أفريقيا للإغاثة في جميع أقاليم الصومال وصوماليلاند تصدرها العمل الخيري والتنموي وفق نهجها المؤسسي الهادف إلى تعزيز دورها الريادي على صعيد الإغاثة الإنسانية المتمثلة في برامج الإغاثة الطارئة وتوفير المياه وبرامج الإيواء إضافة إلى تحقيق رسالتنا المتمثلة في بناء الإنسان من خلال تشييد وإدارة المشاريع النوعية الملبية لحاجات المجتمع في المجالات التنموية التعليمية والصحية والزراعية .

حيث تتصف مشاريعنا بتميزها من حيث جودتها وشموليتها واستفادة المجتمع منها حتى أصبحت شامة وعلامة يضرب بها المثل بين المنظمات والمؤسسات الخارجية والمحلية العاملة في منطقة العمل.

إنجازاتنا التي نستعرضها في حصاد العام 2020 الذي نضعه بين أيديكم رغم جائحة كورونا، لم تكن لتتحقق لولا توفيق الله ، ثم استمرار تدفق ينابيع الخير والعطاء وسخاء الأيادي البيضاء في كويت الرحمة والإنسانية ، ثم بفضل مناصرة وتفاني أعضاء فريق العمل في مكتبنا ، وتوجيهات رئيس قطاع إفريقيا وإدارته ومتابعاته المستمرة، وتعاون المؤسسات الرسمية في جميع الأقاليم .

إن اللجنة وباعتبارها حلقة الوصل بين الشعب الكويتي ومؤسساته وجمعياته ومنظماته بدرجة أساسية إضافة إلى شركائها من المؤسسات والجمعيات الخيرية خارج الكويت تطمح للوصول إلى ذروة العطاء والإنجاز في الأعوام القادمة واستمرارها في صدارة الريادة من خلال التغلب على المعوقات والصعوبات وبناء الاستراتيجيات الطموحة والخطط المدروسة والعمل المؤسسي المثالي.

نشكر كل من كان إلى جانبنا من المؤسسات والمنظمات ونقاسمهم نجاحات اللجنة وإنجازاتها ونشُد على أيديهم لمواصلة العطاء وبما يُعزز ويُحافظ على بقاء لجنة أفريقيا للإغاثة في ريادة العمل الخيري والإنساني والتنموي في القارة الأفريقية.

أ/ عبدالرحمن المعلمي
المدير الإقليمي



من نحن؟

تعمل لجنة إفريقيا للإغاثة في مجال الإغاثة العاجلة والطوارئ وتنمية الشعوب الفقيرة، تأسست عام 1994 استجابة للمجاعات التي اجتاحت بعض دول إفريقيا في ذلك الوقت، ثم تنامي عملها وتواصل لتقديم المساعدات الإنسانية المختلفة الطبية والغذائية والاجتماعية والتعليمية لتنمية الشعوب الفقيرة، والشعوب التي تتعرض للكوارث عبر العالم ومنها الصومال وصومالييلاند



رؤيتنا

أن نكون المؤسسة الرائدة الأولى في العمل الإنساني والتنمية على مستوى القارة الأفريقية.



رسالتنا

في بناء الإنسان وخدمة المجتمع الصومالي اجتماعياً وتعليمياً وصحياً وتنموياً وثقافياً عبر حزمة من الأنشطة والمشاريع وبرامج التنمية والتمكين والتطوير والمبادرات والشراكات، وفق أعلى المعايير المؤسسية والتنمية، من خلال كادر محلي وأجنبي ذو خبرة وتأهيل عالٍ وصولاً لتحقيق التنمية المستدامة في المنطقة.



قيمتنا

- التعاون والتكامل.
- النزاهة والشفافية.
- الجودة والمؤسسية.
- التنمية المستدامة.



أهدافنا

تهدف المنظمة إلى تحقيق ما يلي:-

- المساهمة في التنمية الاجتماعية والتعليمية والصحية والتنمية للمجتمع.
- النهوض بالتعليم العام والمهني وغير النظامي وتطويره.
- تصميم وتنفيذ وإدارة وتشغيل المشاريع الخيرية والتنمية بكفاءة وفاعلية.
- تعزيز الصحة العامة للمجتمع.
- رفع مستوى الوعي العام بقضايا التعليم والصحة.
- المساهمة في تعزيز الرفاه الاجتماعي.
- تحقيق الإيرادات الخيرية والوقفية والاستخدام الفعال لمصارفها بما يضمن توافر التمويل واستدامة التنمية.

نبذة عن منطقة العمل

الصومال وصوماليلاند دولة إسلامية عربية إفريقية تقع في منطقة القرن الإفريقي يحدها من الجنوب دولة كينيا ومن الغرب دولة أثيوبيا ومن الشمال خليج عدن ومن الشرق المحيط الهندي، وتبلغ مساحتها 634,000 كم مربع، وتمتد بين خطي عرض 2 جنوبا و12 شمالا ويمر خط الاستواء في طرفها الجنوبي وهي بذلك تدخل ضمن المنطقة الاستوائية الحارة.

تنقسم الصومال إلى أقاليم رئيسية:

- صوماليلاند في الشمال الغربي، وهو منفصل إدارياً عن الصومال، عاصمته هرجيسا.
- إقليم بونت لاند في الشمال الشرقي، عاصمته جروي ويتبع الحكومة الفيدرالية.
- جنوب غرب الصومال وعاصمتها بيدوا وتتبع الحكومة الفيدرالية
- جلمدج ويقع في وسط الصومال: وعاصمتها طوسمريب وتتبع الحكومة الفيدرالية.
- هيرشلي وعاصمتها جوهر وتتبع الحكومة الفيدرالية.
- جوبالاند وعاصمتها كاسمايو تتبع الحكومة الفيدرالية.
- جكجيك عاصمة الاقليم الصومالي الجنوبي وتتبع الحكم الأثيوبي.
- مدينة مقديشو هي عاصمة الصومال وهي مقر الحكومة الفيدرالية.



634,000 كلم²

20,700,000

73%

الصومالية

شلن

100%



المساحة



عدد السكان



نسبة الفقر



اللغة



العملة

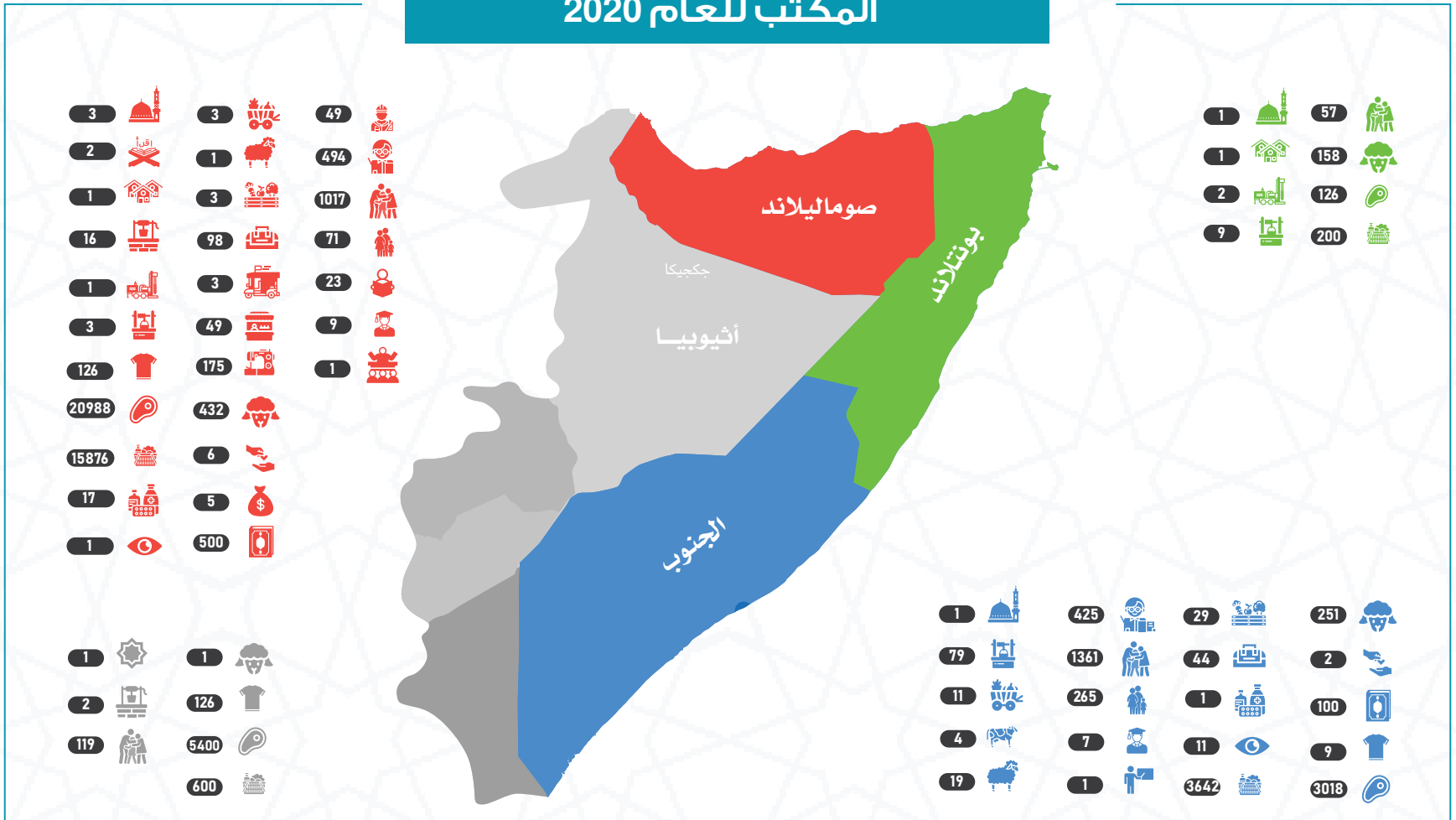


نسبة المسلمين

مجالات عملنا



خارطة انجازات مشروعات المكتب للعام 2020



5	بناء مساجد	69	عربة طعام	842	توزيع الذبائح والعقائق	49	كفالة طالب مهني
2	بناء مركز تحفيظ	44	بقرة حلوب	8	زكوات	922	كفالة طالب مدرسي
1	بناء مركز اسلاميه	20	توزيع منيحة غنم	5	كفارات وندور	2554	كفالة يتيم
1	بناء قرية	7	بسطة خضار	600	طباعة وتوزيع مصاحف	336	كفالة اسرة متعففة
106	آبار سطحية	98	حقيبة معدات	126	كسوة العيد	23	كفالة حافظ قران
3	آبار ارتوازية	3	عربة نقل توكتوك	344410	أضاحي	16	كفالة طالب جامعي
3	آبار شبه ارتوازية	43	محلات تجارية - كشك	21318	افطارات الصائم	1	كفالة مدرس
		175	توزيع كائن خياطة	21	القوافل والمساعدات الطبية المجانية	1	كفالة محفظ
				11	توزيع نظارات		

مشروع مشاريع الكسب الحلال

عربة بيع طعام	69
بسطة خضار	7
منيحة غنم وتربية أغنام	20
ماكينة خياطة	353
بقرة حلب	44
حقيبة معيدات	98
عربة نقل وتوكتوك	3
محلات تجارية وأكشاك	43
مشروع إبرتي حرفتي	175



مشروع المشاريع الإنشائية والآبار

استكمال إنشاء قرية ومجمع جروي	1
استكمال إنشاء مجمع دار الحنان تعليمي	1
استكمال إنشاء مركز لاسعانود	1
بناء مساجد	5
بناء مركز إسلامي	1
بناء مركز تحفيظ	2
حفر آبار ارتوازية	3
حفر آبار شبه ارتوازية	3
حفر آبار سطحية	106
تركيب محطة تحلية مياه	2



مشروع المشاريع الاجتماعية

الذبائح والعقائيق	842
زكوات	8
كفارات ونذور	5
مساهمات طباعة وتوزيع مصاحف	600
قوافل اغاثية	4



مشاريع الكفالات

كفالة يتيم	254
كفالة طالب مدرسي	911
كفالة طالب مهني	49
كفالة أسرة متعففة	336
كفالة حافظ قرآن	23
كفالة طالب جامعي	16
كفالة مدرس	1
كفالة محفظ	1



المشاريع التعليمية

مدرسة

المدارس التعليمية



مدارس صومالييلاند

9

مدارس الجنوب

6

مدارس الإقليم الصومالي الغربي

2

المعاهد الحرفية



المعهد الصناعي التقني - هرجيسا

1

المعهد الصناعي التقني - بورما

1



المشاريع الموسمية

مشروع

مشروع الأضاحي

137,640

مشروع إفطار الصائم

85,272

مشروع كسوة العيد

126



المشاريع الصحية

قافلة

مشروع مكافحة العمى وعمليات العيون

6

عمليات سقوط الرحم

1

مشروع تسيير القوافل الطبية المجانية

12

عملية الشفاة الأرنبية

2



لجنة أفريقيا للإغاثة

تعمل بالشراكة مع جمعية الرحمة العالمية - دولة الكويت
ومع الهيئات والمنظمات الخيرية المختلفة لتقديم الدعم
والمساندة ببرامج ومشاريع مبتكرة ومتنوعة لخدمة الشعب الصومالي



شركاؤنا في العمل الخيري في الصومال

بيت الزكاة الكويتي	الأمانة العامة للأوقاف الكويتية
جمعية الرحمة العالمية	الهيئة الخيرية الإسلامية العالمية
جمعية الإصلاح البحرينية	جمعية الإغاثة الإنسانية
فريق بلسم التطوعي	جمعية قطر الخيرية
جمعية الهلال الدنماركية	جمعية الرحمة النمساوية
جمعية الدعم الإنساني النمساوية	

شركاؤنا في العمل الخيري في الصومال



الشريك الاستراتيجي



المشاريع الإنشائية والآبار



للجنة مجالات مختلفة تهدف من خلالها خدمة المجتمع الصومالي فتوفير المياه النظيفة وإنشاء المدارس و المجمعات السكنية أهم تلك المجالات، حيث كان لها الأثر البالغ في تحقيق الاستقرار الأسري للإنسان الصومالي .



المشاريع الإنشائية والآبار



172,783
مستفيد



1
مشروع

استكمال إنشاء قرية ومجمع الأمل جروي

مبنى الخدمات

- المساحة 480 متر
- مطبخ + قاعة طعام 1
- دورة مياه
- صالة طعام 1
- غرفة مكتب إداري 1
- مخزن 1
- مغلسة 1

السكن الطلابي

- المساحة 830 متر
- عنابر 10
- غرفة إدارة 1
- غرف مشرفين 4
- سعة السكن لـ 216 يتيم

المدرسة

- المساحة 400 متر
- عدد الفصول 6
- غرفة الإدارة 1
- السكرتارية 1
- معمل 1
- دورة مياه
- سعة المدرسة لـ 250 طالب

المستوصف

- المساحة 260 متر
- عيادات 4
- غرفة عمليات 1
- غرفة استراحة 1
- صيدلية
- معمل 1

البيوت السكنية

- بيت سكني (15)
- مساحة البيت 57 متر
- ويتكون من التالي:-
- غرفتين
- حمام 1
- مطبخ 1
- صالة 1

المسجد

- المساحة 300 متر
- سعة المسجد لـ 500 مصلي

البئر

- العمق 220 متر
- الملحقات
- خزان مياة علوي
- سعة 20 متر 3
- غرفة مولد كهربائي
- غرفة حارس
- مساقى مياة



4,500

مستفيد

1

مشروع



استكمال إنشاء مجمع دار الحنان التعليمي برعو



1,750
مستفيد

مبنى الخدمات

- المساحة 150متر
- مطبخ 1
- مفسلة ملابس 1
- صالة طعام 1

المدرسة

- المساحة 400 متر
- عدد الفصول 6
- غرفة الإدارة 1
- السكرتارية 1
- معمل 1
- دورة مياه
- سعة المدرسة
- لـ 250 طالب

السكن الطلابي

- المساحة 450متر
- عنابر سكنية 4
- غرفة الإدارة 1
- غرفة مشرف 1
- دورة مياه
- سعة السكن
- لـ 96 يتيم

بنر ارتوازي

- العمق 220متر
- الملحقات
- خزان مياه علوي
- سعة 20 متر 3
- غرفة مولد كهربائي
- غرفة حارس
- مساقى مياه

بيت سكني

- مساحة البيت 57 متر
- ويتكون من:-
- غرفتين
- حمام 1
- مطبخ 1
- صالة 1

المبنى الإداري

- المساحة 150متر
- غرف إدارية 4
- قاعة الاجتماعات

المسجد

- المساحة 300 متر
- يتسع المسجد
- لـ 500 مصلي
- قاعة لتحفيظ
- القرآن الكريم
- دورة مياه

محطة تحلية مياه بحجم كبير

- القدرة الإنتاجية
- 6 متر مكعب



1

مشروع

مشروع تحت الإنشاء

مركز لاسعانود
سمية الحميدان

مزرعة تنموية

- المساحة 12600م2
- عدد المستفيدين 2000 فرد

المدرسة

- المساحة
- عدد الفصول 6
- بمساحه 300 م 2
- دورات مياه 4
- غرف ادارية 1
- غرفة مشرف 1

المستوصف

- المساحة 100متر
- عيادات 1
- غرفة مشرف 1
- صيدلة 1
- معمل 1
- المتردين 5000 سنوياً

المسجد

- المساحة 120متر
- سعة المسجد
- 500 مصلي
- غرفة الإمام
- بمساحة 10م2
- دورة مياه 4
- منارة ومحراب

مدرسة تحفيظ

- عدد الفصول 6
- مساحة الفصل
- 25 متر
- طالب مستفيد 400
- دورة مياه 2



1,500

مستفيد

صور من إنشاءات مركز لاسعانود





5

بناء
مساجد



1,000
مستفيد

1

إنشاء مركز إسلامي



120

مستفيد





2

إنشاء
مراكز
تحفيظ



240

طالب

طلاب مراكز
تحفظ القرآن الكريم





3

حفرة آبار
ارتوازية



45,000
مستفيد

3

حفر آبار شبه ارتوازية



18,000

مستفيد





106

حفر آبار سطحية



105,060
مستفيد

2

تركيب محطة تحلية مياة



2,500

مستفيد



مشاريع الكسب الحلال



بالعمل يتحول الفرد من آخذ إلى معطي، وبالكسب يتحول من الاحتياج إلى الإنتاج، لذا أهتمت اللجنة بتنفيذ مشاريع الكسب الحلال كونه أحد أساليب التمكين للفرد والمجتمع واستكمالاً لهدفها "بناء الإنسان".



مشاريع الكسب الحلال



4,499
مستفيد



42
مستفيد

7

بسطة خضار



414
مستفيد

69

توزيع عربة بيع طعام



2118
مستفيد

353

ماكينة خياطة



120
مستفيد

20

منيحة غنم



98

حقيبة معدات حرفية



264

مستفيد

44

بقرة حلب



258

مستفيد

43

محلات تجارية (أكشاك)



24

مستفيد

4

عربة نقل (توكتوك)



175
متدربة

مشروع إبرتي حرفتي

تدريب 3 أشهر ينتهي بتسليم
ماكينة خياطة



1,050
مستفيد



توزيع مكائن خياطة



توزيع حقائب ومعدات حرفية

مشاريع الكفالات



تنطلق قيم نظام الكفالة لدى لجنة أفريقيا للإغاثة من روح الإسلام ومقاصده أولاً، ثم من فلسفتها ورؤيتها للكفالة، والرسالة التي تسعى لتحقيقها من ورائها، وتتلخص تلك القيم فيما يلي

- الرعاية: الاهتمام والإتناء بحاجات الإنسان
- التنمية: بناء الإنسان المتكامل، والارتقاء بقدراته
- الشمولية: الاهتمام بكافة جوانب الرعاية الشاملة
- الشفافية: الوضوح التام على مستوى الفلسفة والرؤية والرسالة والأهداف
- الجودة: السعي المنظم لتحقيق التميز والدقة والإتقان في الآليات والوسائل



مشاريع الكفالات

3,891
مكفول



911

كفالة طالب مدرسي



49

كفالة طالب مهني



2,016
مستفيد

336

كفالة أسرة متعففة



2,554

كفالة يتيم



16

كفالة طالب جامعي



23

كفالة حافظ قرآن



1

كفالة محفظ



1

كفالة معلم

المشاريع الاجتماعية



أحد الأبواب التي من خلالها نطرق بيوت الفقراء والمساكين ونجتهد في سد فجوة الاحتياج لديهم، فعن طريق هذه المشاريع وفرنا الدعم العيني للمحتاجين، وساهمنا في تحسين وضعهم المعيشي؛ تحقيقا لرغبات وأهداف المحسنين والمتبرعين



المشاريع الاجتماعية

60,511
مستفيد



طباعة وتوزيع المصحف الشريف



القوافل الإغاثية

عدد الأفراد المستفيدين	عدد الأسر المستفيدة	عدد القوافل	موقع القافلة
2,400	400	2	منطقة سلاحي
600	100	1	منطقة جبيلي
1,500	250	1	منطقة مقديشو

4,500

فرد مستفيدين



750

أسرة مستفيدة



4

عدد القوافل



صور من القوافل الإغاثية



المشاريع الموسمية



في مواسم العطاء ومناسبات الرحمة نحرص على أن تكون الأداة الفعالة بين المحسنين والمحتاجين
ففي شهر رمضان ومواسم والأضاحي، نسعى لـ (نقطر صائماً - نكسو محتاجاً - نحيي سنّة).

المشاريع الموسمية



164,203
مستفيد



21,318
مستفيد

3,553 مشروع افطار الصائم



137,640
مستفيد

5,735 مشروع الأضاحي



745
مستفيد

28 مشروع كسوة العيد



توزيع
كسوة العيد

المشاريع الصحية



الصحة أعلى ما يملكها الإنسان لذا كانت في أعلى سلم أولوياتنا وضمن خارطة اهتماماتنا الإنسانية فخدماتنا الصحية تتنوع وتتوزع ما بين:-

- قوافل طبية مجانية شاملة.
- تدريب وتأهيل كوادر طبية وخريجين.
- مساهمات وتخفيضات للمحتاجين.
- تقديم خدمات متميزة من خلال توفير (14) تخصص وبكادر ذو كفاءة وخبرة عالية.
- تخصيص يوم مخفض لكل المترددين على المستشفيات.

- 1 المتسشفى الدولي هرجيسا
- 1 المستشفى الدولي بيرما
- 1 مستوصف المجمع
- 1 القوافل الطبية

المشاريع الصحية



55,223
مستفيد



42,032
مستفيد



المستشفى
الدولي بهرجيسا



HARGEISA INTERNATIONAL
HOSPITAL

الخدمات التي يقدمها مستشفى هرجيسا الدولي

- عيادة الأطفال
- عيادة الأنف والأذن
- قسم الطوارئ
- عيادة العيون
- عيادة الكبد
- عيادة الباطنية
- عيادة النساء والتوليد
- عيادة العظام
- عيادة الجراحة العامة
- عيادة الأسنان
- عيادة القلب
- عيادة المسالك البولية
- عيادة المخص
- عيادة العلاج الطبي

المتكردين على المختبر

المتكردين على الرقود

المتكردين على الأشعة

عمليات جراحية

المتكردين على العيادات

51

52,577



1,143



10,828



1,1876



36,955



المساعدات التي قدمها المستشفى الدولي للمرضى



12,429
المستفيدين
من المساعدات





INTERNATIONAL HOSPITAL
المستشفى الدولي

00252 633222229 - 569090

THE
SPEC

كادر المستشفى
الدولي بهرجيسا



الأول في
التخصصات





21,972
مستفيد



المستشفى
الدولي ببورما



BIH
INTERNATIONAL HOSPITAL

الخدمات التي يقدمها المستشفى الدولي ببروما

عيادة الباطنية والقلب

عيادة النساء والتوليد

عيادة الأسنان

عيادة الجراحة العامة

قسم الطوارئ

عيادة الأطفال

المتكردين على المختبر

13,441



المتكردين على الأشعة

2,707



الحضانة والرقود
والعناية المركزة

488



المتكردين على العيادات

123



القوافل والمساعداا الطبية



605

مستفيد من العمليات



9066

مستفيد من الكشف
العام والفحوصات



38

عدد القوافل



صور من القوافل الطبية



المشاريع التعليمية



التعليم هو بوابة العبور نحو المستقبل المشرق، وضمانة حقيقية لإحداث نهضة تنموية شاملة لذا كان "هدف التعليم" على رأس اهتمامتنا، سعيًا منذ البداية على بناء الإنسان في مجتمعاتنا التعليمية وفق خطط مدروسة ورؤية واضحة لتكون مخرجاتنا نواة للمجتمع المنشود.

المدارس التعليمية

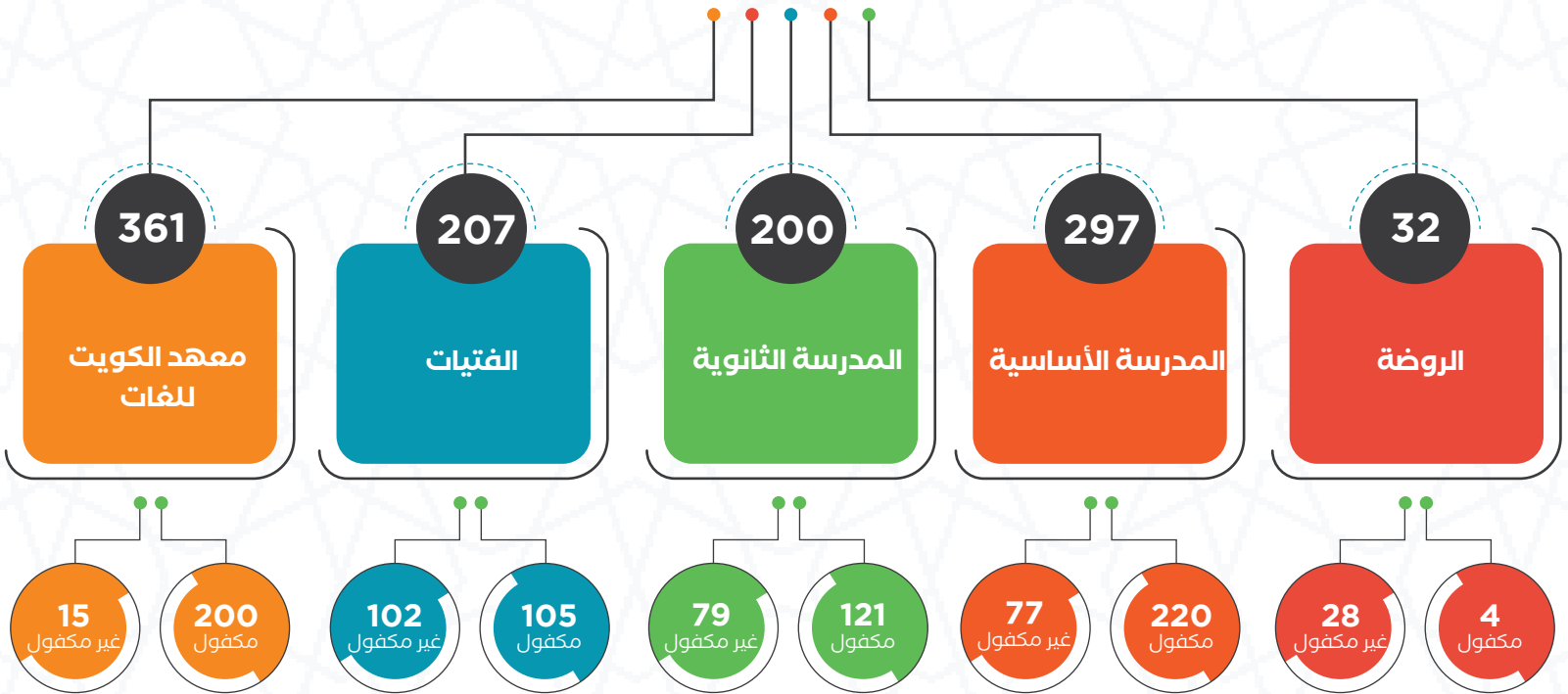


8,302

مستفيد

مدارس صومالييلاند

مجمع الكويت التعليمي



77
الكادر التعليمي
والتشغيلي



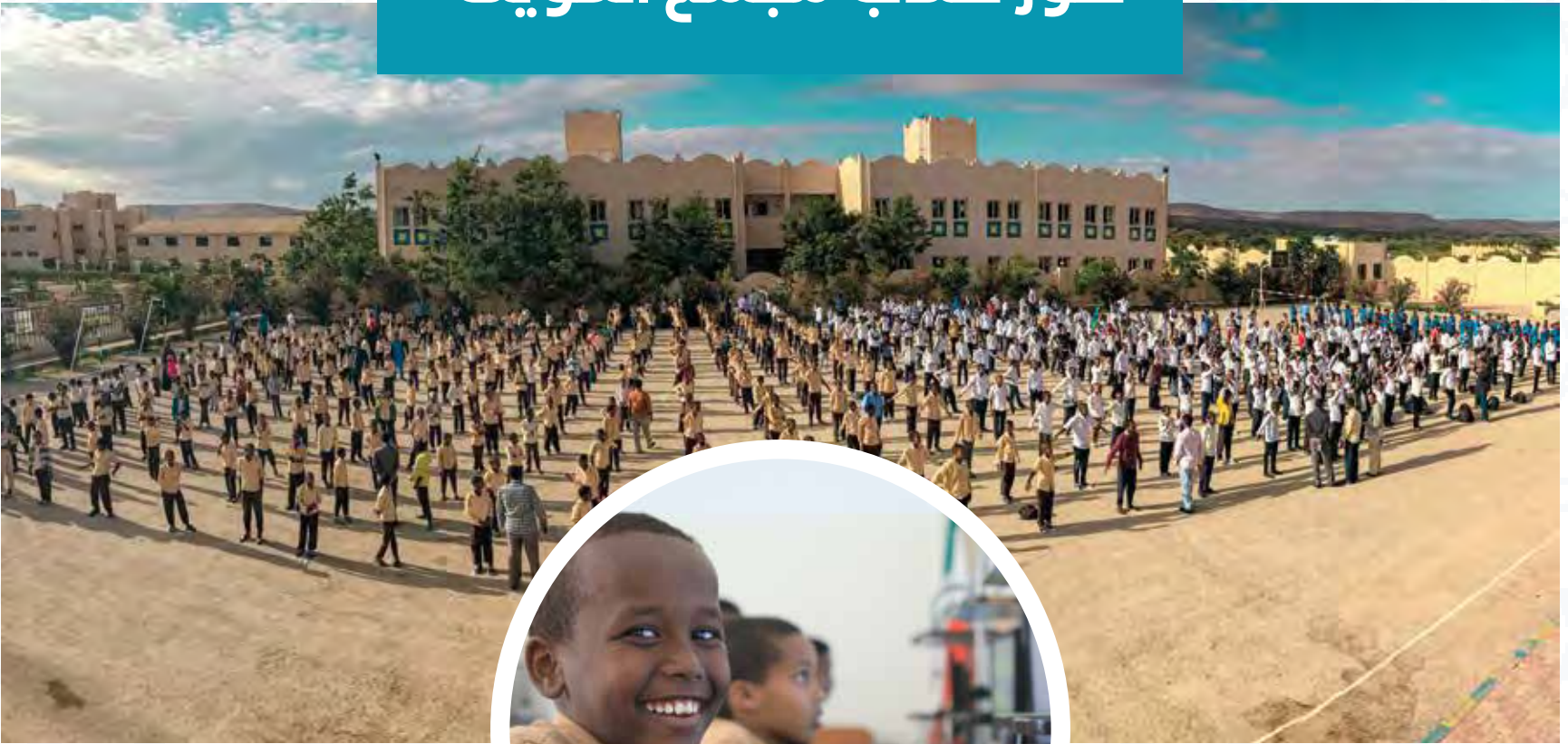
301
غير مكفول



650
مكفول



صور طلاب مجمع الكويت



مجمع الكويت الخيري التعليمي للفتيات



برنامج الشفيع
لتعليم القرآن الكريم
بمجمع الكويت
هرجيسا



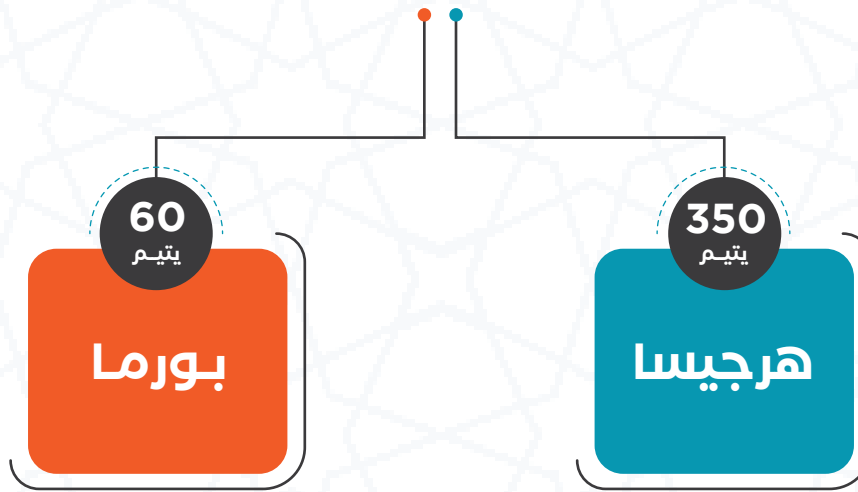
41

مستفيد



مدارس صوماليلاند

مساكن الإيواء الداخلي للطلاب الأيتام



- توفير الحقبة المدرسية متكاملة.
- الكسوة (كسوة العيد - الزي المدرسي مرتين في السنة - كسوة الشتاء).
- المتابعة والرعاية من قبل مربي (محل ولي أمر داخل كل مجموعة بالسكن)

- الإيواء.
- الإطعام (3 وجبات يومياً).
- تحفيظ القرآن الكريم.
- الأنشطة الترفيهية والثقافية.

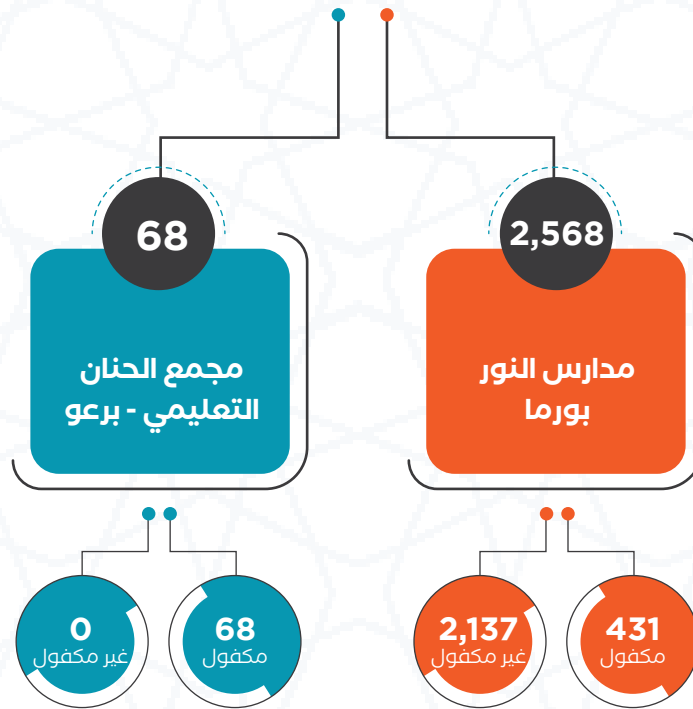
410
يتيم في مساكن الإيواء



صور من السكن الداخلي بمجمع الكويت الخيري التعليمي



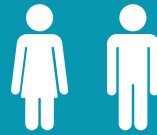
بورما - برعو



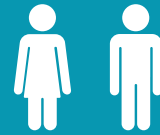
92
الكادر التعليمي
والتشغيلي



2,137
غير مكفول



499
مكفول

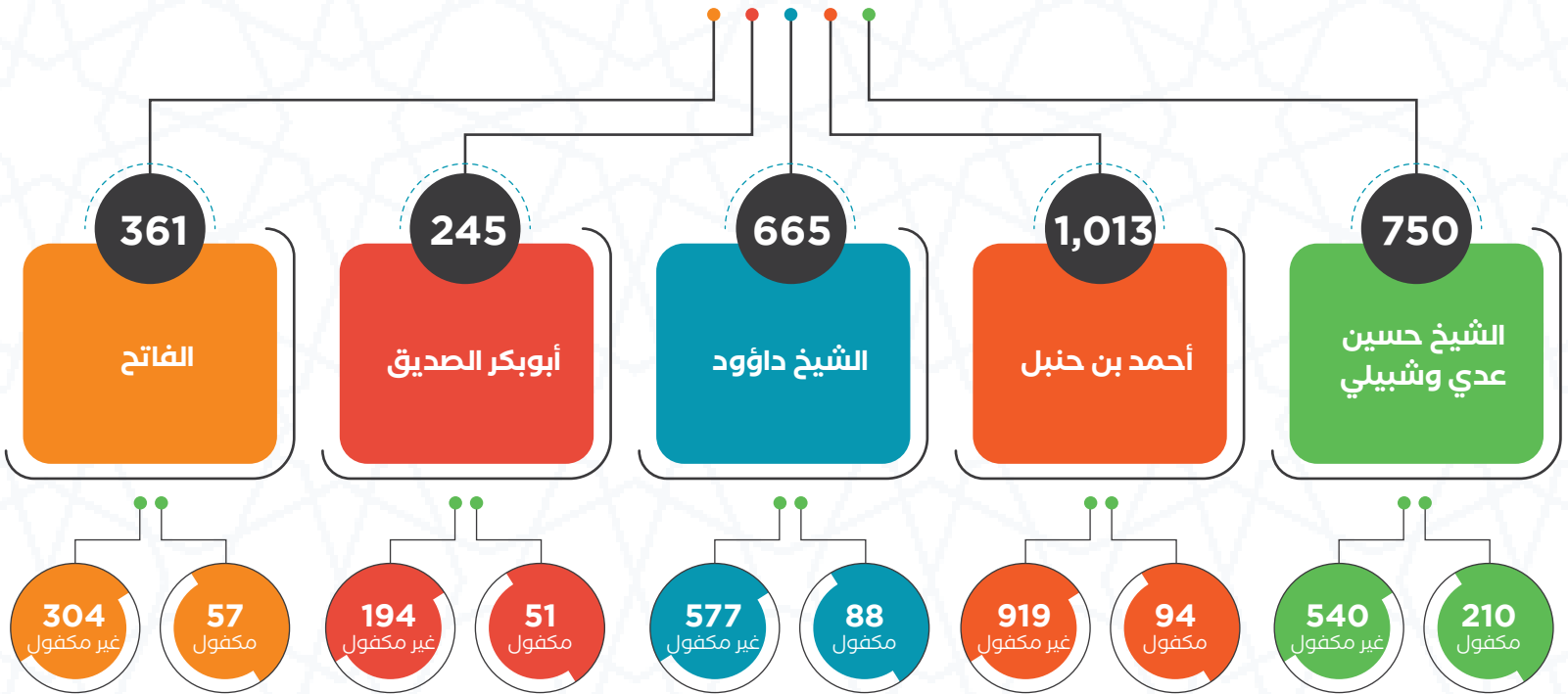


صور طلاب مدارس النور ودار الحنان التعليمي - بروعو



مدارس الجنوب

مقديشو - كسمايو



110
الكادر التعليمي
والتشغيلي



2,534
غير مكفول



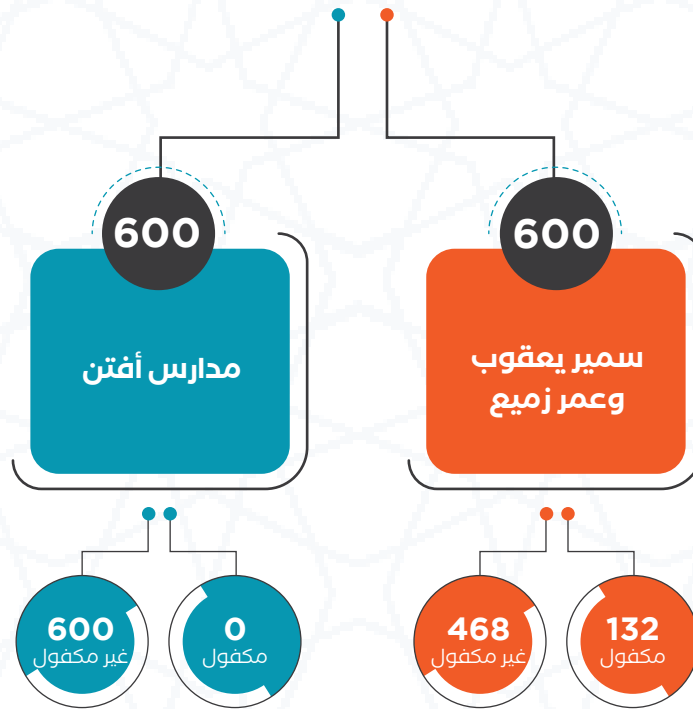
500
مكفول



صور من طلاب الجنوب



جكجیکا



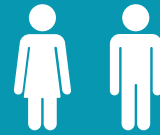
35
الكادر التعليمي
والتشغيلي



1068
غير مكفول



132
مكفول



صور من إقليم الصومالي الغربي



التعليم المهني الحرفي

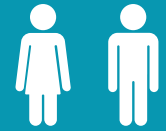


يعتبر التعليم الحرفي أحد الوسائل التعليمية الناجحة في المجتمعات المعاصرة، فالأيادي الماهرة تشق طريقها سريعا نحو سوق العمل فتساعد في اكتفاء أسرتها ونهضة مجتمعتها، لذا حرص المعهد الصناعي التقني بهرجيسا على استيعاب أكبر قدر من الطلبة الصوماليين موفراً لهم أفضل المدربين وأحدث الآلات والمعدات.

المعهد الصناعي التقني - هرجيسا

المعهد الصناعي التقني - بورما

التعليم المهني الحرفي



294

مستفيد

المعهد الصناعي - هرجيسا

المدرسة الثانوية الصناعية دبلوم 3 سنوات



الدورات التدريبية

دورة تدريبية 3 شهور

دورة تدريبية 6 شهور

42

مستفيد من الدورات



المدرسة الثانوية
الصناعية
دبلوم 3 سنوات



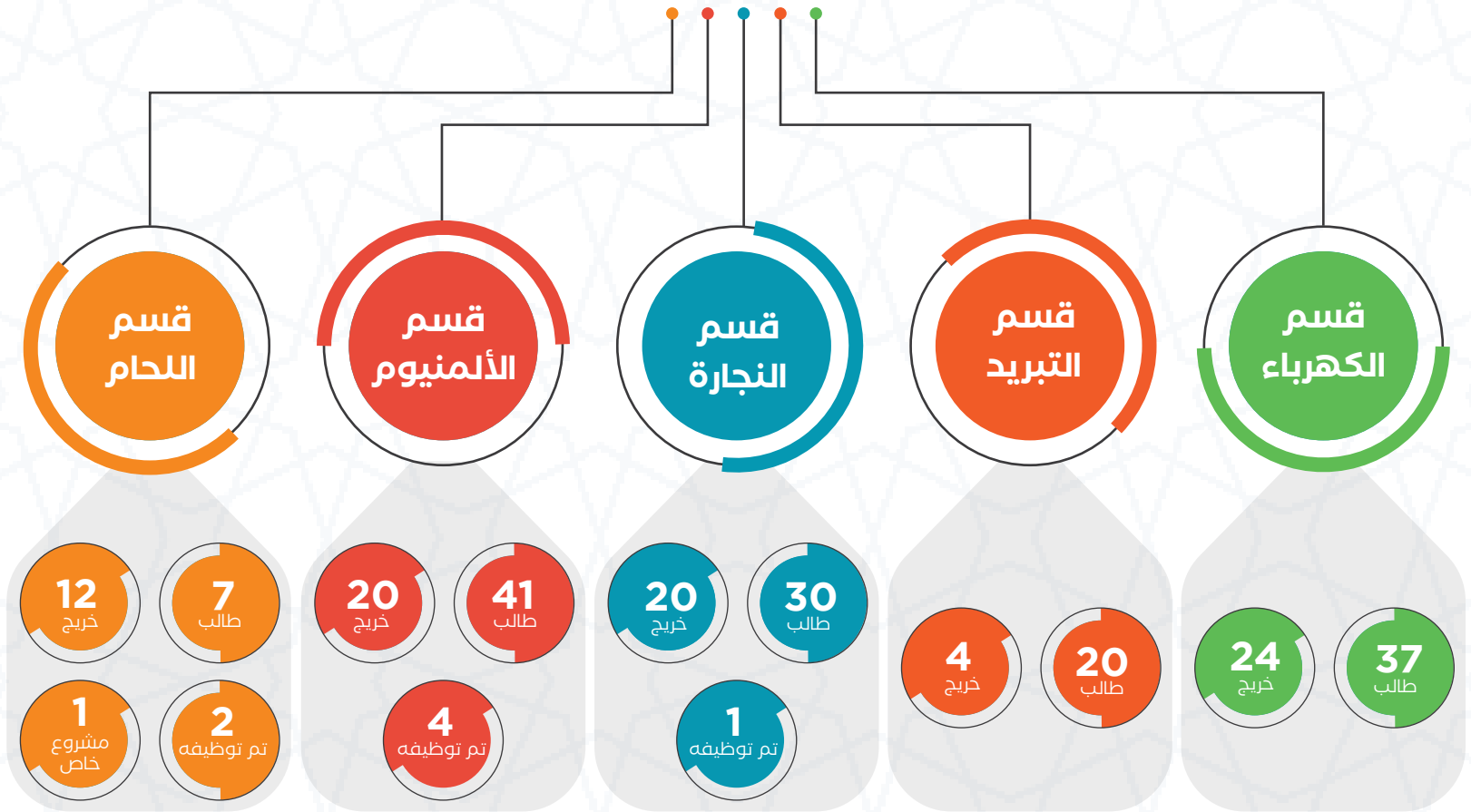
139

مستفيد



المعهد الصناعي - هرجيسا

التدريب المهني سنة واحدة



التدريب المهني
سنة واحدة



135
مستفيد

المعهد الصناعي - بورما

التدريب المهني سنة واحدة

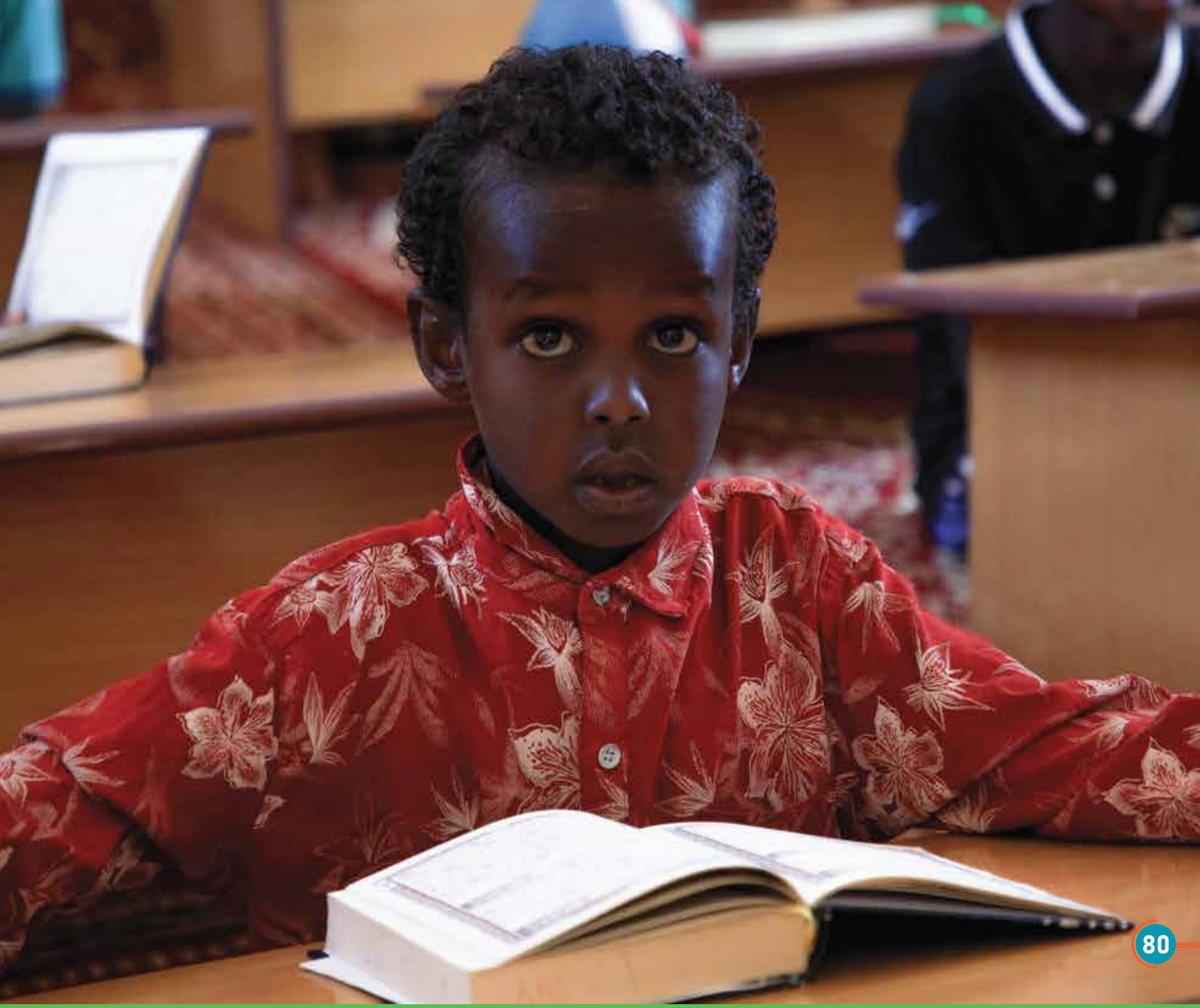


التدريب المهني
سنة واحدة

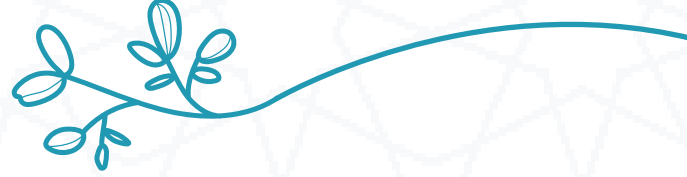


20
مستفيد









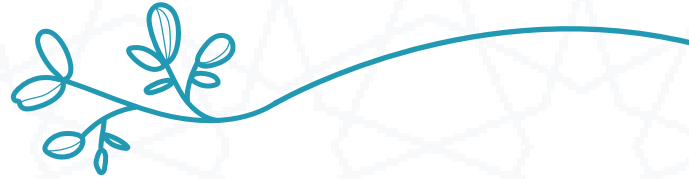
ختاماً:

نشكر كل من دعم وساهم في إنجاح هذه الأعمال الخيرية التي يعود
ريعتها على صاحبها في الدنيا والآخرة .
كما نسأل المولى - عز وجل - أن يكتب الأجر والمثوبة لكل من أعد
وسعى ودلّ الناس على فعل الخير .
والله لا يضيع أجر المحسنين .





بدعمكم نرسم المزيد من الإبتسامات



Barbera Road - Hargisa
00252633278256 - 00252514333
somaliaoffice1@gmail.com
www.arcsom.org



تابعونا



@ africanreliefco